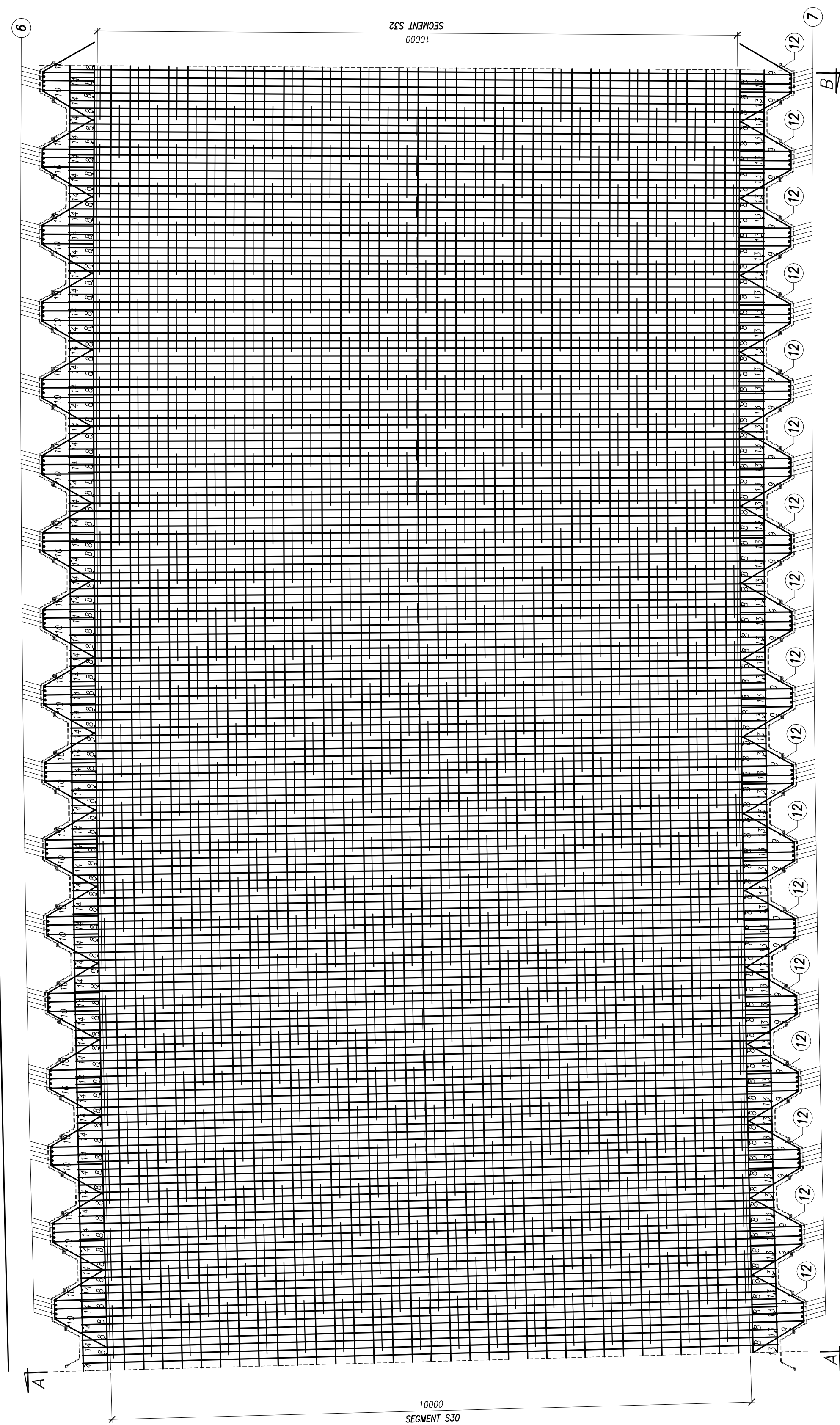


Przekrój poprzeczny A-A
skala 1:50

Zbrojenie płyty dennej
skala 1:50

B1




Ø18 L=20400+750=21150 szt. 66 co 300

Ø10 L=20000+400=20400 szt. 48 co 250

UWAGI:
1. Podane rzędne dotyczą powierzchni betonu.

Objętość betonu segmentu nr 31:
358m³

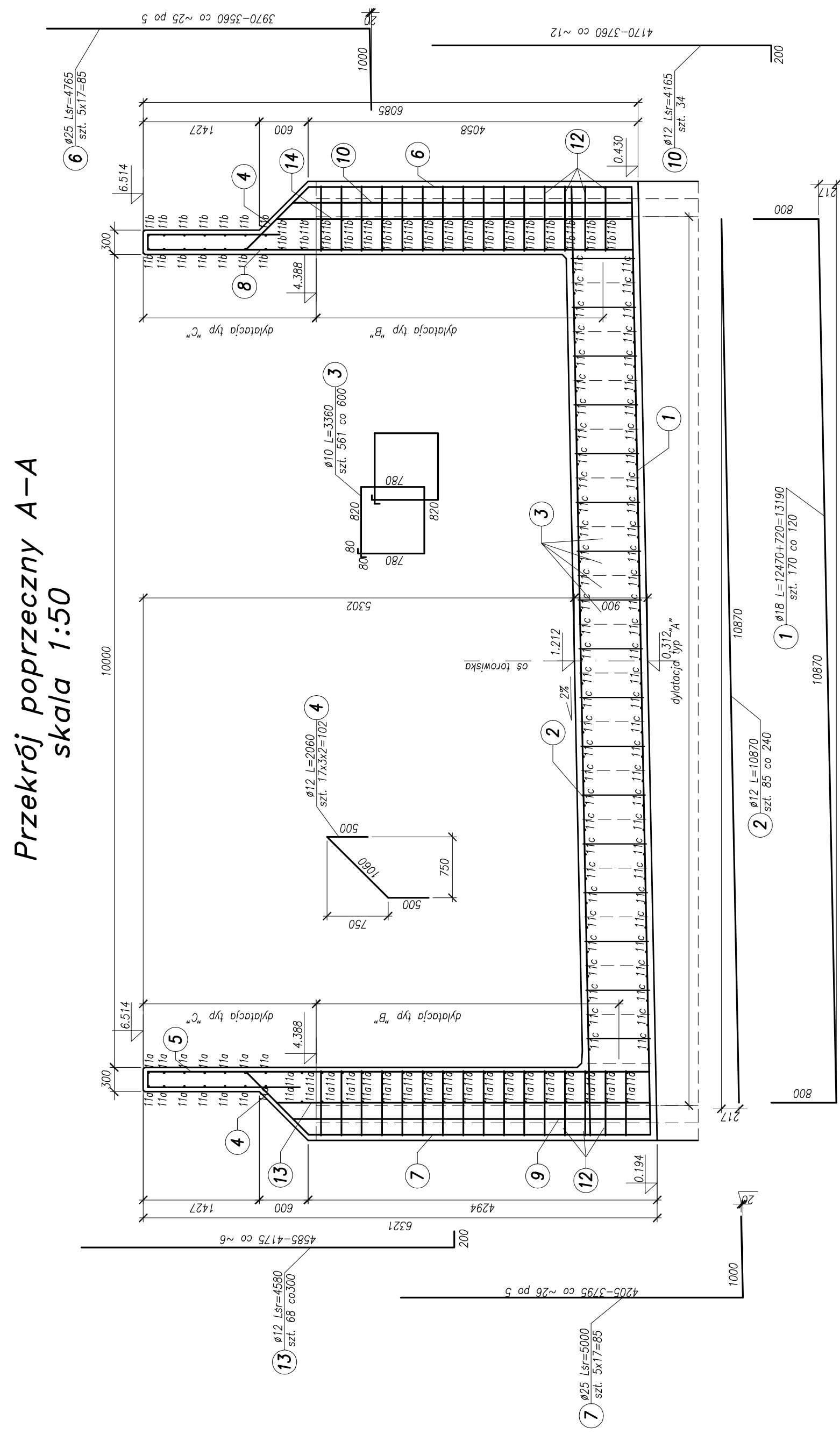
Beton konstrukcyjny: C30/37 XC3 XD1 XF2
Beton podkładowy: C12/15 X0
Stal zbrojeniowa: BSt500S



BPBK s.a.
Biuro Projektów
Inżyniersko-Konstrukcyjnych
w Olsztynie

Rozwiązania. Zwrócić w najbliższym opracowaniu, podlegając ochronie prawa autorskiego i mogą być powielane lub rozpowszechniane w jakiejkolwiek formie bez zgody autora. Wszelkie prawa autorskie i prawa pokrewne są zastrzeżone. Wszelkie prawa autorskie i prawa pokrewne są zastrzeżone. Wszelkie prawa autorskie i prawa pokrewne są zastrzeżone.

BUDOWA SZCZECIŃSKIEGO SZYBREGO TRAMWAJU	
M. 000000 00 BUDOWA SZCZECIŃSKIEGO SZYBREGO TRAMWAJU	
KONSTRUKCJA WYKOPU OBRÓDOWANEGO	
- zbrojenie segmentu S31	
Stadium opracowania: PROJEKT WYKONAWCZY	
Data: 03.2011	Skala: 1:50
Nr zlec: 9390	Nr arch: 231
Projektant: mgr inż. Mirosław Wołgę	
Opracowanie: mgr inż. Rafał Klim	
Sprawdzający: mgr inż. Mariusz Sobczyk	



Przekrój poprzeczny B-B skala 1:50

